

三国サンセットビーチ mikunisunsetbeach



- えちぜん鉄道の三国港駅から徒歩圏内。海を見ながら入れる東尋坊三国温泉ゆあぽ〜とをはじめ、宿泊施設やお食事処も多く、夏は海水浴客で賑わう。また、遠浅で安全なので家族連れにも人気。
- 隣接する三国港突堤（通称：エッセル堤【重要文化財】）はビーチからの夕日の美しさでも有名。毎年8月11日には、北陸最大規模を誇る三国花火大会（観客23万人）が行われる。
- 冬期においても、日本海の荒波を活かしたサーフィンなどのマリンスポーツが盛んである。漁港に近く、越前がに漁の時期には、三国温泉かに祭りがビーチ周辺で開催される。

P

■三国港突堤（通称：エッセル堤）は、明治初期、お雇い外国人技師としてオランダから招かれたエッセルが設計し、同じくオランダ人のデ・レイケの指導監督で造られた、日本初の西洋式捨石防波堤。自然素材を用いた施設で西洋の築港技術導入の第1号であり、三角港（熊本県）、野蒜港（宮城県）と並ぶ「明治三大築港」と称される。

■1878年（明治11年）から1885年（明治18年）にかけて511mが整備され、1970年（昭和45年）に新堤（約400m）が接続。全長927mとなり、築後100年以上経った現在も導流堤兼防波堤としての機能を果たしている。

■その土木技術史上の価値が高く評価され、平成15年12月25日には、文化財保護法の規定により重要文化財に指定。

■突堤近くのサンセットビーチと呼ばれる海水浴場は、歴史的な港湾施設を見ながら、水遊びや自然観察のできる憩いの場として多くの人に親しまれている。

福井港 北1～3号岸壁 fukuikoukita1~3gouganpeki



■福井県最大の工業団地「テクノポート福井」に立地する企業の外貨貨物を扱う水深10メートル岸壁。

■また、大型クルーズ船寄港時の係留施設としても利用されている。岸壁の諸元は延長555m、水深が10m、係留能力15,000D/W。

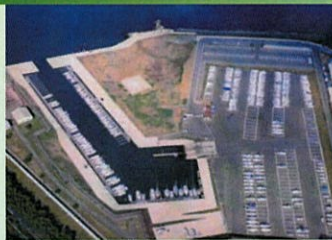


九頭竜川ボートパーク kuzuryugawabootpark



■北陸最大級のヨット・ボートの保管、係留施設であり、九頭竜川の良好な河川・港湾環境の実現のため、福井県により平成17年に設置された。水面収容艇数は97台、陸上収容艇数は280台、合計で377台が収容できる。

■管理棟には、コミュニティハウスが併設されており、施設の利用を問わず、自由に使用することができる。



みくに龍翔館 mikuniryusoukan



■三国湊が最も栄えた明治12年（1879年）オランダ人エッセルによってデザインされた木造五階建八角形というユニークな形状の小学校「龍翔小学校」の外観を模して復元した博物館。

エッセルの資料をはじめ、港町として発展してきた三国町の歴史風土などを多数展示している。

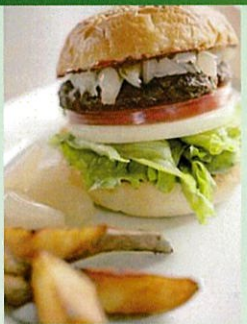
●問合せ先 0776-82-5666



三國湊座 mikuniminatoza

■福井県の支援を受け、三國魅力づくりプロジェクトにて整備した飲食・まちあるき情報発信等の複合施設。ご当地グルメであるピクルスの代わりに特産品のらっきょうを挟んだ「三國バーガー」や地元で獲れた甘えびやガサエビを使用した「エビクリームカツバーガー」が人気。

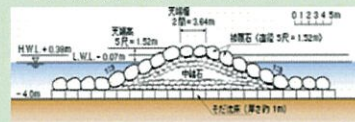
●問合せ先 0776-81-3921
●HP <https://www.mikuniminato.jp/za/>



三国港突堤 mikuniminatotottei



三国港突堤（通称：エッセル堤）



粗朶沈床の模型
（エッセル堤ファンクラブ作成）



ヨハネス・デ・レイケ（左）とエッセル（右）
（国土交通省淀川資料館 提供）



えちぜん鉄道 三国港駅 echizentetsudoumikumiminatostation



■三国港駅は、えちぜん鉄道三国芦原線の終着駅であり、三国港に隣接している。構成施設である東尋坊三国温泉ゆあぽ〜とや三国サンセットビーチにも近く、年間約59,000人の利用がある。



東尋坊三国温泉ゆあぽ〜と toujinboumikuionsenyourport



■「東尋坊三国温泉ゆあぽ〜と」は、サンセットビーチ・三国港突堤に隣接し、日本海を一望しながら入れる日帰りの天然温泉施設。

■温浴施設の他、お食事処や、物販コーナーなどの商業施設が併設されている。（食事無しでも利用可） ●問合せ先 0776-82-7070
●HP <https://yourport.biz>



交通アクセス

◎代表施設【三國湊町家館】

○公共交通機関の場合

①福井駅からえちぜん鉄道芦原線で三国駅まで約50分

三国駅から徒歩で約5分

②福井駅からJR北陸本線で丸岡駅まで約11分
丸岡駅からぐるっと坂井コミュニティバスでバス停（NTT三国駅前）まで約30分
NTT三国駅前から徒歩で約1分

○自動車の場合

北陸自動車道金津インターチェンジから三国方面まで車で約20分